

## ToF(Time-of-Flight)カメラ Helios2+

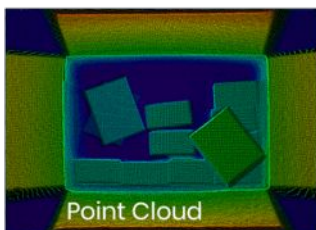
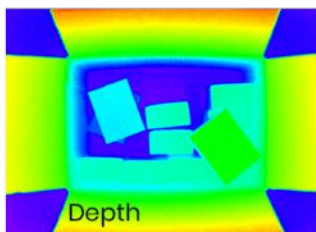
HTP003S-001  
VP-HTP003S-002(ToFカメラセット)

Helios2+はSONYのToF用CMOS撮像素子IMX556PLRを搭載したLucid社の世界最高性能のToFカメラです。HDR機能を搭載し、対象の反射率の影響を受けにくくなりました。小型ながら640×480点のポイントクラウドデータを30fpsで出力します。

IP67等級で耐環境性に優れ、GigE Vision v2.0, GenICam 3Dに準拠し、プログラム開発用に洗練されたソフトウェア開発キット(Arena SDK)が提供されています。

## 用途

- ビンピッキング
- パレタイジング
- 接触事故回避
- 形状検査
- 人の動きのモニタ
- 植物の生育モニタ
- 自動収穫マシン



箱の中の計測例

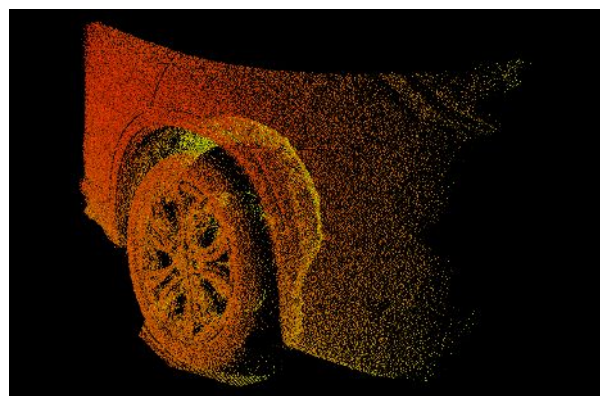
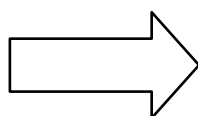
## 特長

- 高分解能・高精度  
精密なキャリブレーションがされているので分解能0.7mm、精度±4mm、ロボットなど他の座標系との組み合わせも容易
- 高速モード  
最大103fpsまで向上させることが可能
- HDRモード  
対象の反射率の影響を低減し、データのばらつきを少なくすることが可能
- GigE Vision v2.0, GenICam 3D準拠, PoE+(802.3at)対応  
インターフェースはPoE+に対応し、ケーブル1本で電源の供給が可能
- ロバストな耐環境性  
レンズ部、コネクタ部を含めて防塵防水IP67クラスで水のかかる環境などでも使用可能
- 最大5台までの同時計測  
複数台で同じ対象を計測した場合でも干渉を防げるので囲い込み計測、広範囲計測が可能
- 洗練されたプログラム開発環境の提供  
ソフトウェア開発キット(Arena SDK)がプログラム開発を強力にサポート

# HTP003S-001

仕様			
有効画素数	640×480	インターフェース	1000BASE-T M12コネクタ, PoE+
フレームレート	通常モード: 30fps 高速モード: 103fps HDRモード: 10fps	動作温度	-20℃～50℃ (筐体)
画角	69°×51°	サイズ	60×60×77.5 mm
作動距離	0.3m～8.33m	重量	398g
動作モード	通常モード: 1250mm, 3000mm, 4000mm, 5000mm, 6000mm, 8333mm 高速モード: 625mm, 1250mm, 2500mm		
精度	±4mm (動作モード:1250mmにおいて)	分解能	0.7mm (動作モード:5000mmにおいて距離0.5m)
規格	GigE Vision 2.0, GenICam 3D	防塵防水クラス	IP67
対応OS	Windows, Linux	ソフトウェア開発	Arena SDK (サポート言語: C, C++, C#, Python)

自動車のタイヤ部分 [HDRモードで撮影] 金属光沢面・タイヤ面と反射率に大きな差がある対象でも計測可能



VP-HTP003S-002はHelios2+がすぐにご使用になれるセットです。

## セット内容

① ToFカメラ	HTP003S-001
② 防水コネクタ付LANケーブル (2m)	CAB-MR-2M
③ RJ45延長コネクタ	VP-EXC
④ PoE+インジェクタ	VP-PT-PSE104GB-60
⑤ 三脚アダプタ	ATL-TR
⑥ ViewPLUSオリジナルサンプルコード付ソフトウェアディスク	

Helios2+の制御とデータ取得が簡単に行えるソフトウェア「HPCView2PLUS」もご用意しています。

## ViewPLUS

株式会社ビュープラス

〒102-0082 東京都千代田区一番町10 相模屋第2ビル4F

Tel: 03-3514-2772 Fax: 03-3514-2773

Email: vpcontact@viewplus.co.jp

www.viewplus.co.jp

■ 本製品の仕様は予告なく変更することがあります。

202206LC101